

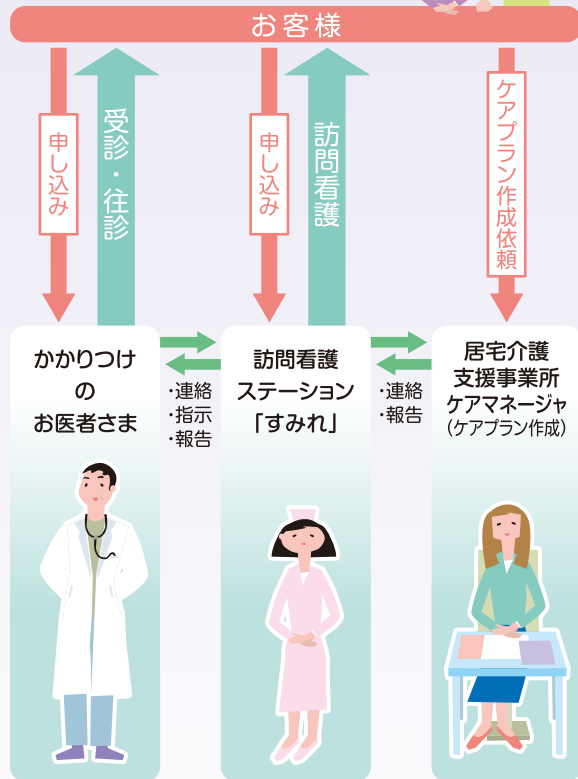
## 訪問看護ステーションとは

看護師がかりつけ医師の指示に基づき、家庭を訪問して適切な看護サービスを提供します。お年寄りだけでなく、症状が安定し、在宅で療養されている方も対象に、看護師が定期的にご家庭に訪問し、医療上のケアを行う制度です。

### 介護保険利用の場合

かかりつけの医師、介護支援専門員(ケアマネージャ)にご相談の上、訪問看護ステーションすみれにお申込みください。

※かかりつけの医師がない場合  
直接ご相談ください。



## サービスの内容

「訪問看護ステーションすみれ」では、自宅で安定した療養生活を支援するために、主治医の指示に基づいて看護師がご家庭を訪問し、看護やお世話をいたします。

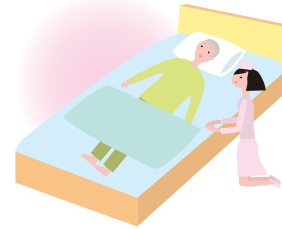
### 認知症・精神障がい者のケア



心身の状態観察・服薬・コミュニケーションの援助や生活リズムの調整など、助言と看護を行います。精神科訪問看護に関しましては、専門の研修を受けた看護師が訪問致します。

### 医療的処置の実施、相談・指導

在宅酸素療法、吸引、床ずれ予防・処置、膀胱留置カテーテルの管理、ストマケア、点滴、中心静脈栄養法、胃ろうチューブの管理などを行います。



### 日常生活の支援



食事の援助、排泄の援助、入浴の援助、清拭・洗髪等身体の清潔に関する援助、その他介護指導皮膚のトラブルや関節の動きなどを観察し、処置も行います。

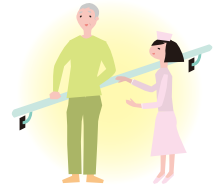
### 服薬管理

薬の効果確認や副作用の観察、服薬に関する助言を行います。



## リハビリテーションの実施と相談

座位・立位・歩行・可動域訓練、筋力増強運動等、医師や理学療法士等と連携して効果的なリハビリを行います。



### 療養生活指導



ライフスタイルを整え、悪化の予防・健康状態の維持・改善。

## かかりつけ医師・サービス事業者との連絡・調整

病状に関して主治医と連携します。利用者が自立した生活が送れるように相談・助言を行います。



## ターミナルケア・家族等の支援



ご本人の願いに添えるよう調整し、痛みや倦怠感・苦痛緩和の看護を行います。ご家族の介護負担の軽減、緊急時の対応を行います。

## 病状・障害の観察

血圧・体温・脈拍・呼吸等の測定、心身の状態を観察し、異常の早期発見や再発防止を行います。

